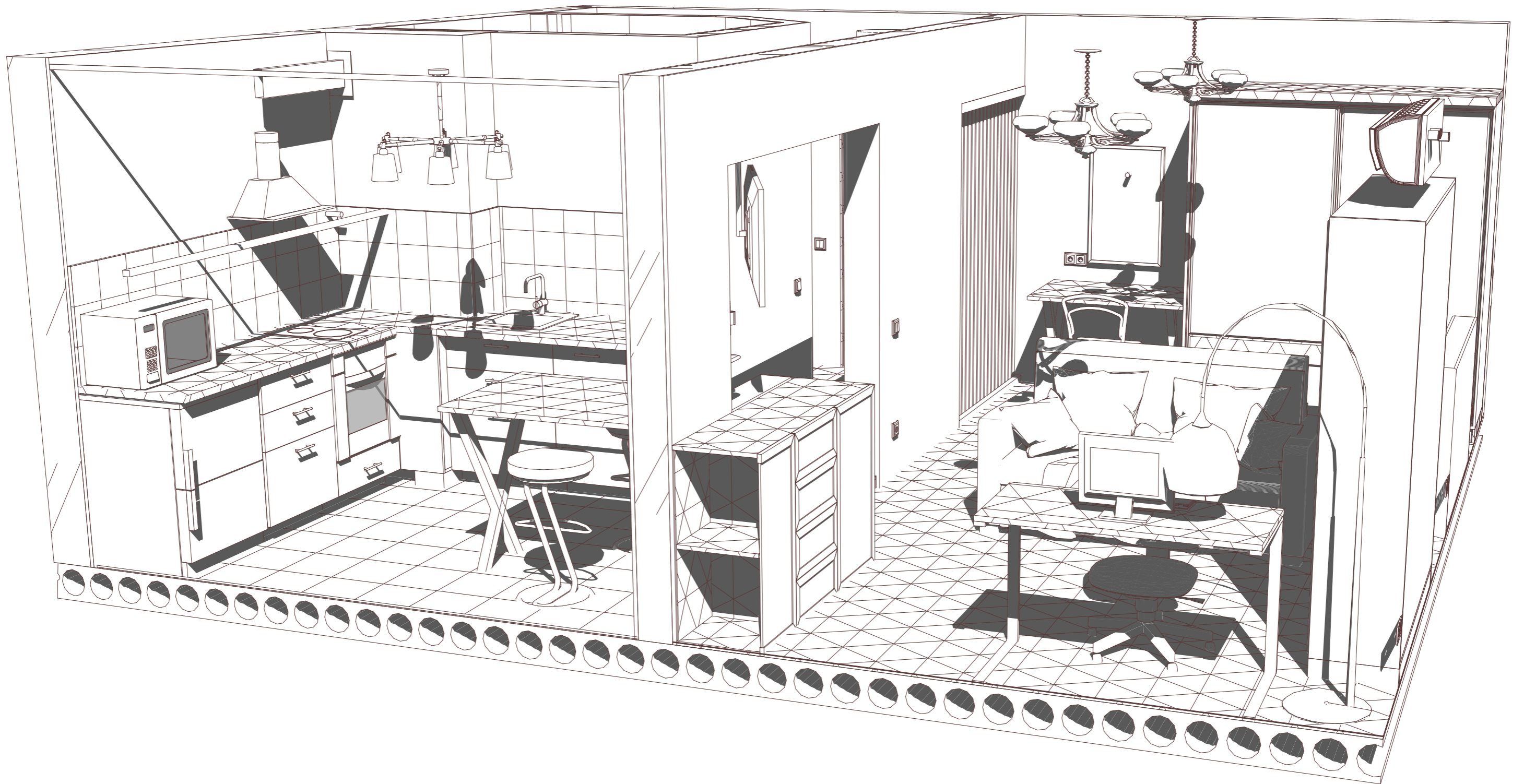


ДИЗАЙН-ПРОЕКТ интерьера квартиры

Пакет Оптимальный




Дизайнер: Осколкова Алёна Игоревна
Заказчик:

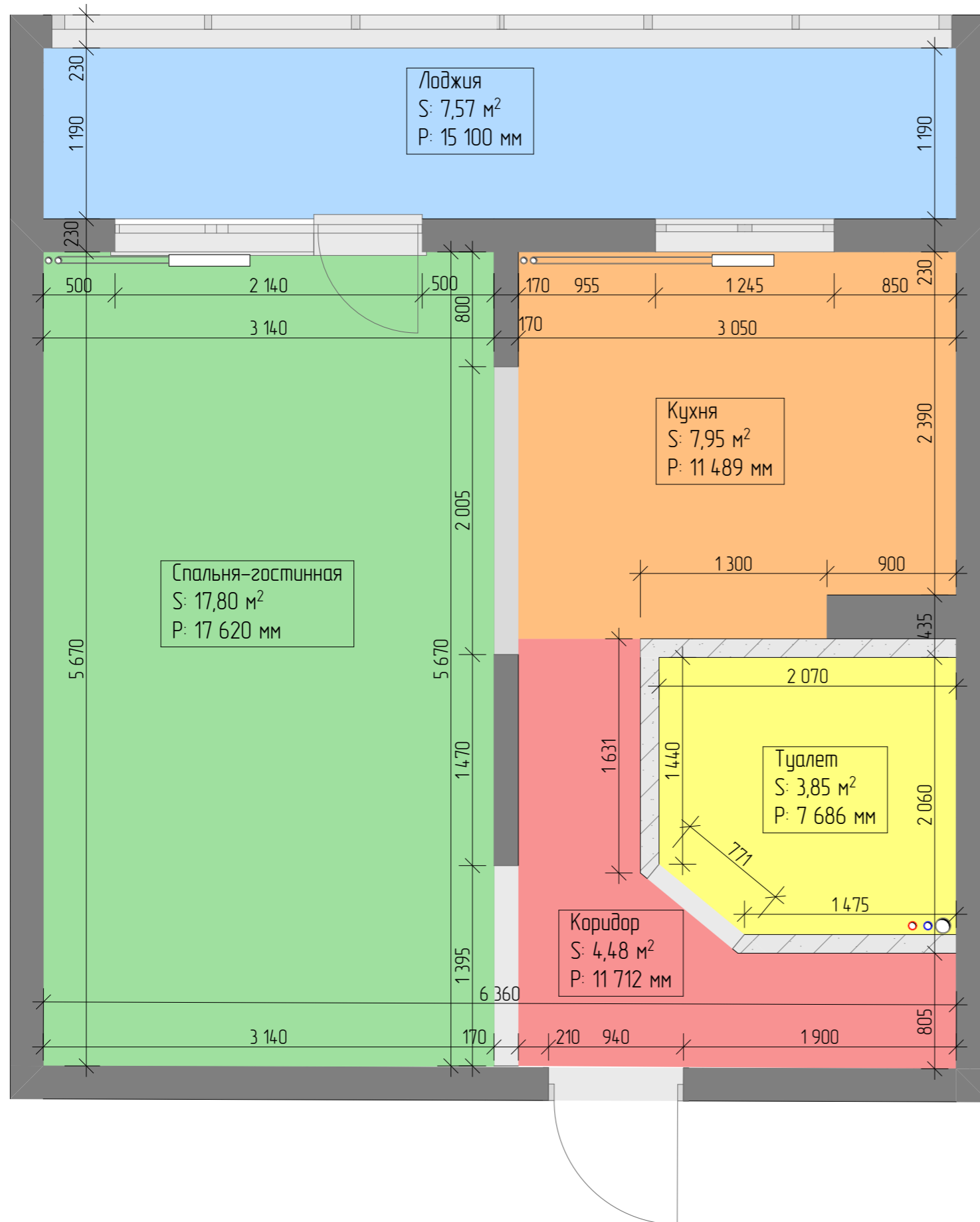
тел: 8-923-494-59-02
тел: 8-923-494-10-01
сайт: РСКДИЗАЙН.РФ

РСК
РСК ГРУПП

Ведомость рабочих чертежей основного комплекта

Лист	Наименование	Примечание
02	Общие данные	
03	Обмерный план	
04	План возводимых перегородок	
05	План после перепланировки	
06	План расстановки мебели и оборудования	
07	План расстановки мебели и оборудования с размерами	
08	План гидроизоляции	
09	План пола	
10	План финишной отделки стен	
11	План-схема привязки выводов воды и канализации	
12	План кондиционирования и вентиляции	
13	План потолка	
14	План расстановки осветительных приборов	
15	План привязки выключателей	
16	План электрических розеток и электровыводов с привязками	
17	Спецификация электромонтажных изделий	
18	Узел	

	РСКДИЗАЙН.РФ			Ведомость рабочих чертежей основного комплекта	23/06-23 ДП		
	Дизайнер	Фамилия	Подп.		Дата	Стадия	Лист
	Заказчик	Осколкова А.И.		23.06.23	ДП	02	32



№	Наименование	Площадь
1	Коридор	4,48
2	Туалет	3,85
3	Кухня	7,95
4	Спальня-гостинная	17,80
6	Лоджия	7,57
		41,64 м ²

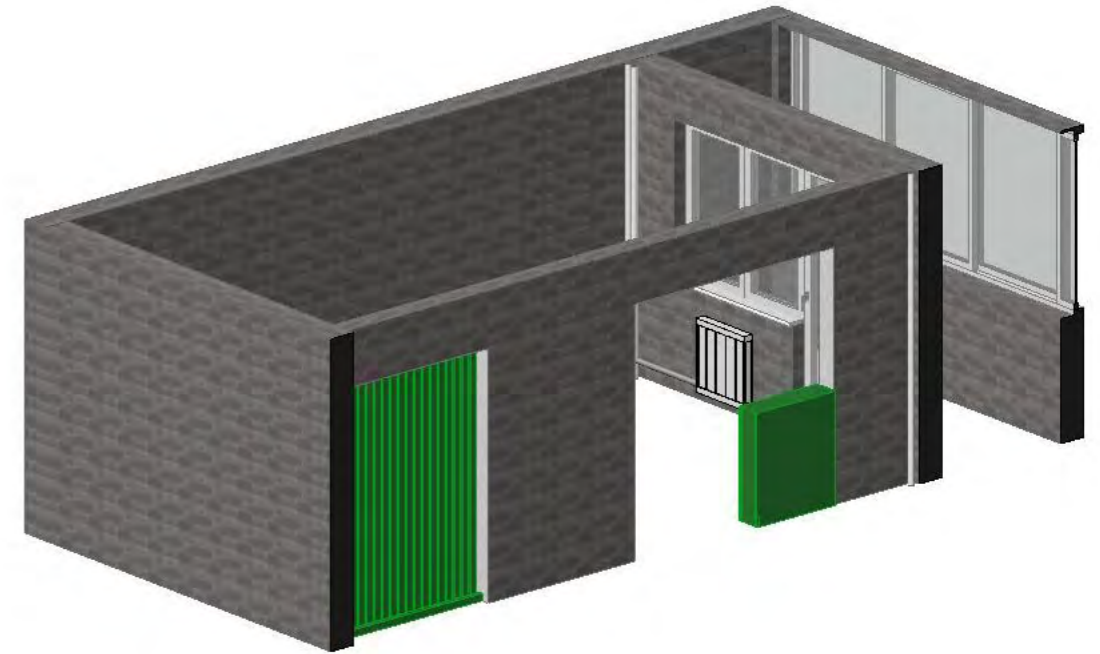
Условные обозначения

Обозначения на плане	Наименование
	Несущие стены
	Перегородки
	Коммуникации

Примечание:

- все размеры даны в мм.
- площади помещений указаны без учета площадей перегородок
- высоты указаны до существующего потолка, точную высоту уточнить после демонтажных работ

	РСКДИЗАЙН.РФ			23/06-23 ДП		
	Фамилия	Подп.	Дата	Стадия	Лист	Листов
Дизайнер	Осколкова А.И.		23.06.23	Экспликация помещений, Обмерный план	ДП	03
Заказчик			23.06.23			



ИКК-02 Возводимые элементы					
ID элемента	Имя	Компоненты			Количество
		Толщина [м]	Объем [м3]	Площадь [м2]	
ГКЛ С112 ПН100					
	Гипсокартон	13	0,04	2,87	4
	Металлопрофиль - 100...	120	0,09	0,72	1
Декоративные Рейки					
	Дерево - Конструкции	40	0,01	0,33	4
	Рейки Декоративные	60	0,08	---	17

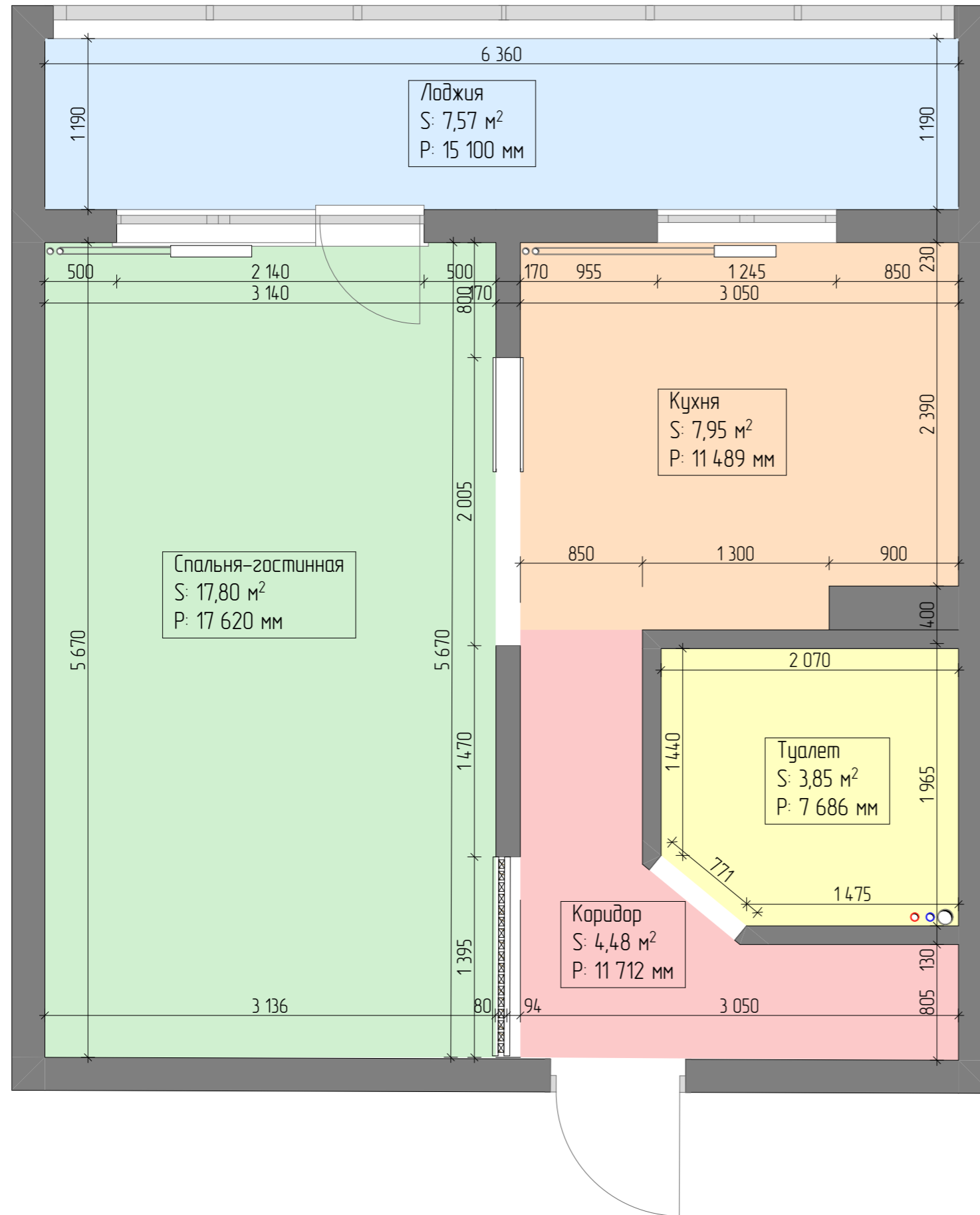
Условные обозначения

Обозначения на плане	Наименование
	Несущие стены
	Перегородки
	Возводимые конструкции
	Коммуникации

Примечание:

1. Все размеры даны в мм.
2. За отметку 0.000 условно принят уровень стяжки пола.
3. Размеры уточнить по месту проведения работ.
4. Выдержать указанные углы в 90 градусов.
5. Высоту дверных проемов рекомендуется уточнить по размерам, предоставленным фирмой-производителем.
6. **Заказ дверей производится после замера от поставщика.**
7. Возведение конструкций из гипсокартона проводить после выравнивания и оштукатуривания стен.
8. **При устройстве стяжек учитывать разную толщину напольных покрытий!!!**

	РСКДИЗАЙН.РФ			23/06-23 ДП		
	Фамилия	Подп.	Дата	План возводимых перегородок, ИКК-02 Возводимые элементы, 3Д Возводимые конструкции	Стадия	Лист
	Дизайнер	Осколкова А.И.	23.06.23		ДП	04
Заказчик			23.06.23			Листов



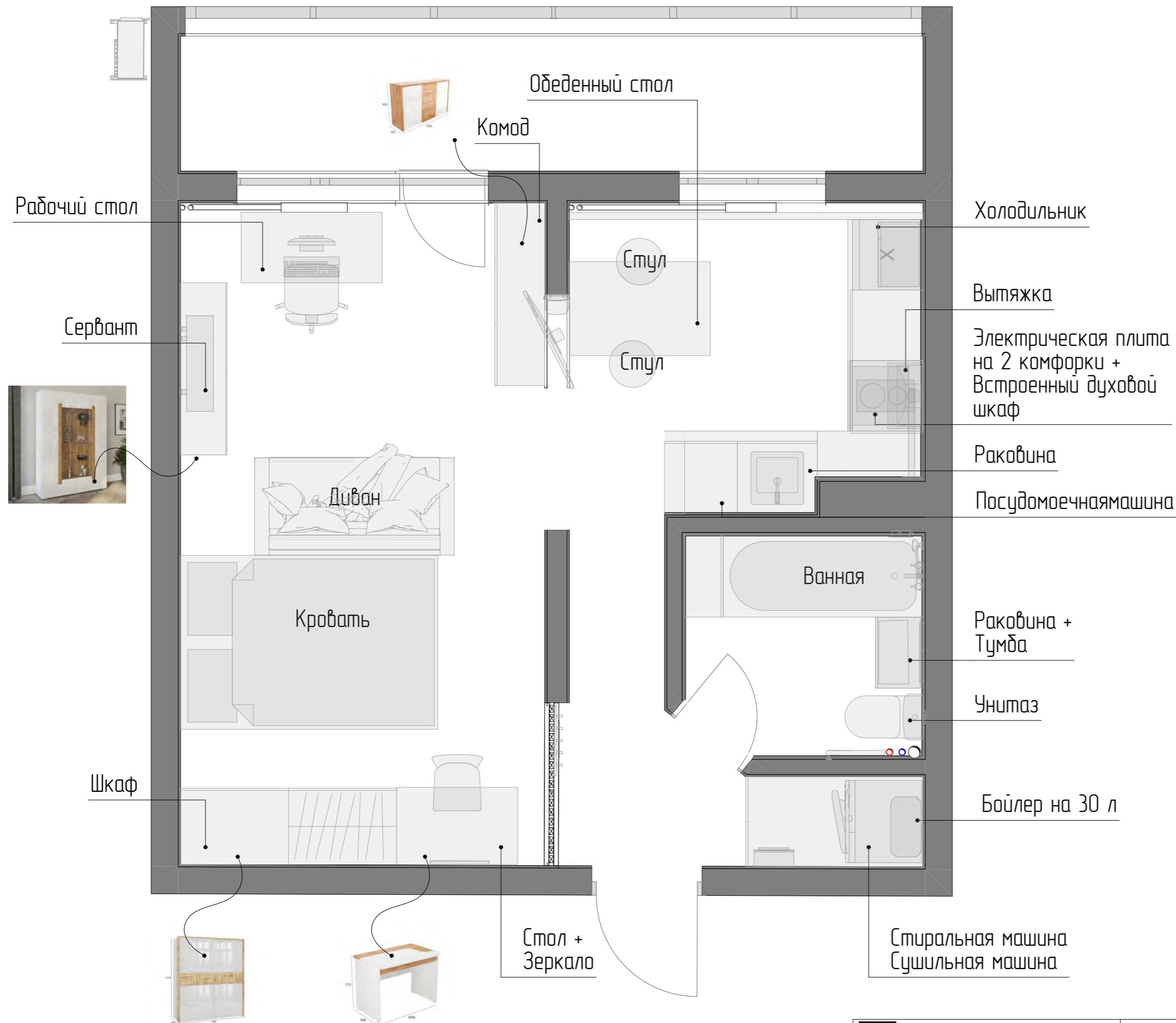
Экспликация помещений

№	Наименование	Площадь
1	Коридор	4,48
2	Туалет	3,85
3	Кухня	7,95
4	Спальня-гостинная	17,80
6	Лоджия	7,57
		41,64 м ²

Примечание:

1. Все размеры даны в мм.
2. За отметку 0.000 условно принят уровень чистого пола.
3. Размеры уточнить по месту проведения работ.
4. Все изделия производимые на заказ (в т.ч. встроенные) требуют уточнения размеров после финишной отделки стен, пола и потолка.
5. В местах расположения шкафов-купе, кухонного гарнитура и ванной стены должны быть с углом 90°.
6. Проверить возможность заноса мебели в квартиру и в комнаты до заказа и оплаты!!

РСКДИЗАЙН.РФ				23/06-23 ДП		
Дизайнер	Фамилия	Подп.	Дата	Стадия	Лист	Листов
Заказчик	Осколкова А.И.		23.06.23	ДП	05	
			23.06.23			



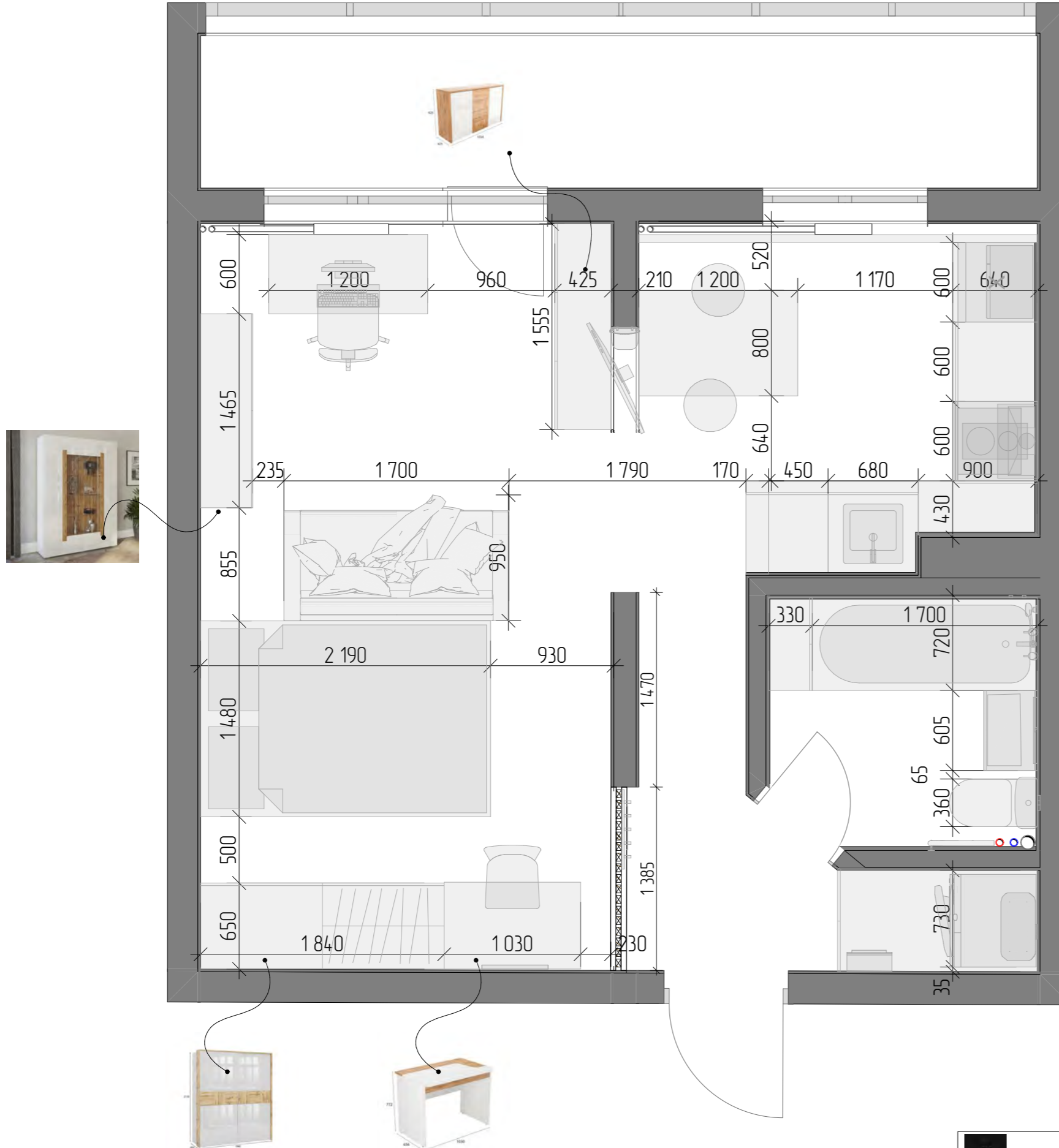
Экспликация помещений

№	Наименование	Площадь
1	Коридор	4,48
2	Туалет	3,85
3	Кухня	7,95
4	Спальня-гостиная	17,80
6	Лоджия	7,57
		41,64 м ²

Примечание:


1. Все размеры даны в мм.
2. За отметку 0.000 условно принят уровень чистого пола.
3. Размеры уточнить по месту проведения работ.
4. Все изделия производимые на заказ (в т.ч. встроенные) требуют уточнения размеров после финишной отделки стен, пола и потолка.
5. В местах расположения шкафов-купе, кухонного гарнитура и ванной стены должны быть с углом 90°.
6. Проверить возможность заноса мебели в квартиру и в комнаты до заказа и оплаты!!

РСКДИЗАЙН.РФ			23/06-23 ДП			
Дизайнер	Фамилия	Подп.	Дата	Стадия	Лист	Листов
Дизайнер	Осколкова А.И.		23.06.23	Экспликация помещений, План расстановки мебели и оборудования	ДП	06
Заказчик			23.06.23			

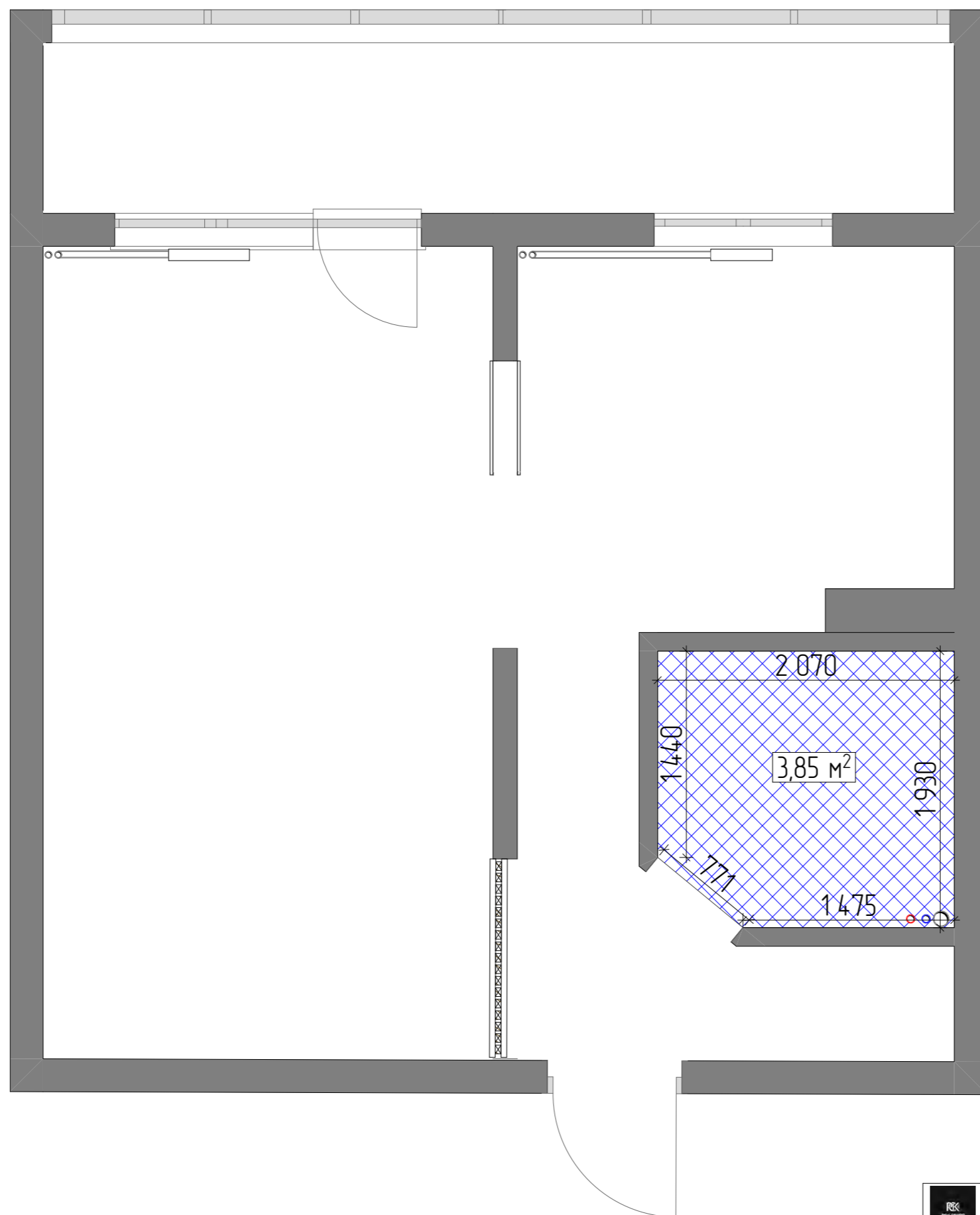


Примечание:

1. Все размеры даны в мм.
2. За отметку 0.000 условно принят уровень чистого пола.
3. Размеры уточнить по месту проведения работ.
4. Все изделия производимые на заказ (в т.ч. встроенные) требуют уточнения размеров после финишной отделки стен, пола и потолка.
5. В местах расположения шкафов-купе, кухонного гарнитура и ванной стены должны быть с углом 90°.
6. Проверить возможность заноса мебели в квартиру и в комнаты до заказа и оплаты!!

	РСКДИЗАЙН.РФ			23/06-23 ДП		
	Дизайнер	Фамилия	Подп.	Дата	Стадия	Лист
	Осколкова А.И.		23.06.23	План расстановки мебели и оборудования с размерами	ДП	07
Заказчик			23.06.23			

План гидроизоляции



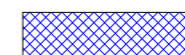
Условные обозначения:



-Гидроизоляция Кнауф Флэхендихт эластичная бесшовная



Характеристики
 Вес, кг -5,062
 Расход кг / м2-0,7-1,4
 Время высыхания (ч)-12
 Тип продукта-Мастика
 Основной материал-Полимер
 Назначение-Пол, Стена
 Страна производства-Германия



-Гидроизоляция по полу S=3,85 м2



-Гидроизоляция по стене S=10,11 м2




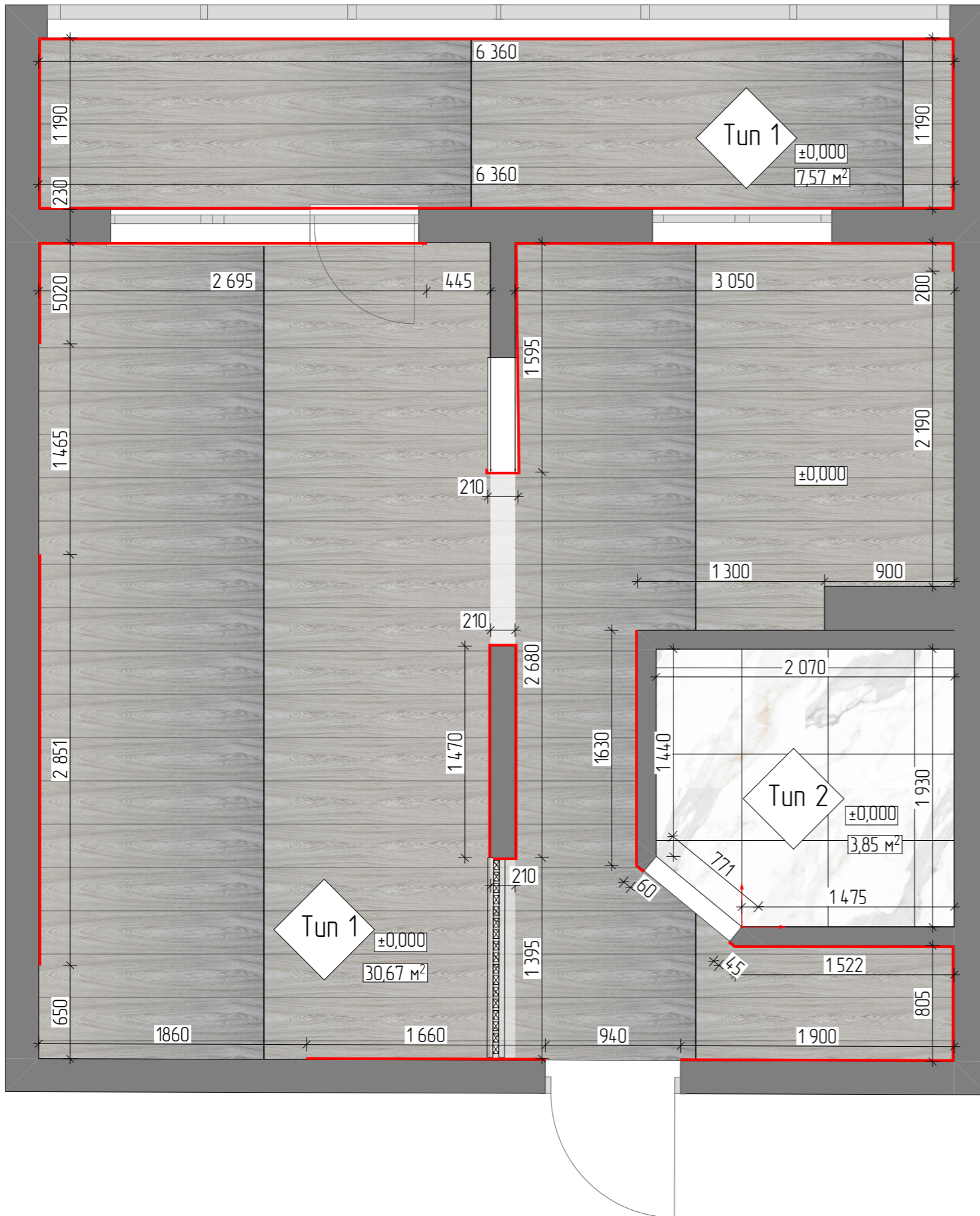
-Гидроизоляция Кнауф Флэхендихт эластичная бесшовная

Периметр Ванная =7,68 м

Примечание:

- все размеры даны в мм.
- за отметку 0,000 принят уровень чистого пола
- все размеры уточнить по месту проведения работ
- гидроизоляция обмазочного типа выполняется по штукатурке с заходом на стену 300 мм, а в зоне душа на всю высоту помещения и с заходом не менее чем на 50 см за их пределы, на участках стен за раковинами и ваннами на высоту как минимум на 20 см выше источника воды
- наносить на сухую поверхность предварительно обработанную грунтовкой для увеличения адгезии

	РСКДИЗАЙН.РФ			23/06-23 ДП			
	Дизайнер	Фамилия	Подп.	Дата	План гидроизоляции	Стадия	Лист
Заказчик	Осколкова А.И.		23.06.23	ДП		08	



Условные обозначения

Обозначения на плане	Наименование
	Несущие стены
	Перегородки
	Коммуникации
	Начало раскладки

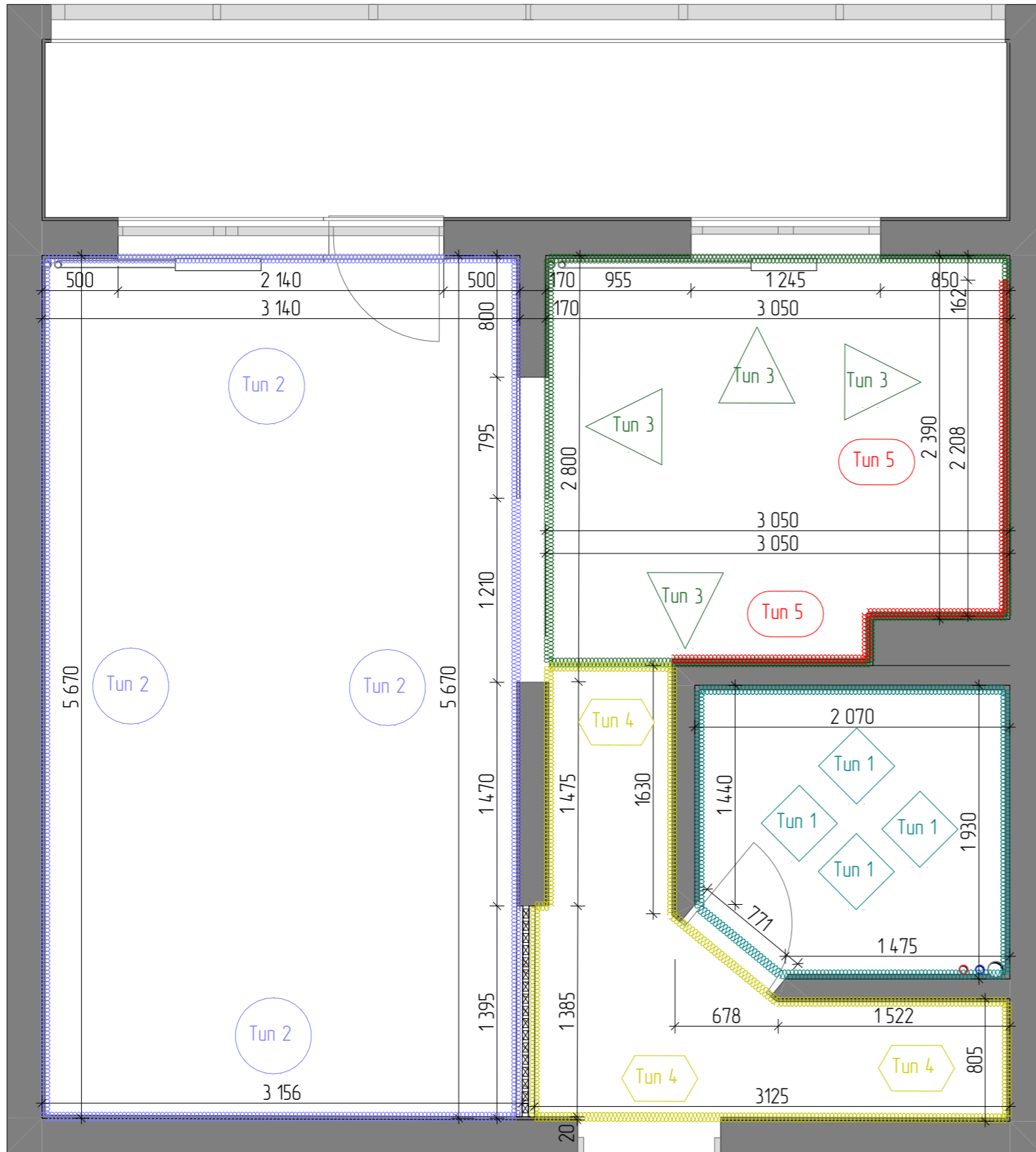
Ведомость отделки напольного покрытия

Тип покрытия	Вид	Наименование помещения	Отделка	Расход (без запаса)	Магазин
1		Прихожая, Гостиная, Лоджия, Кухня	ПВХ-плитка	38,24 м2	г. Кемерово, Леруа Мерлен
2		Ванная	Керамогранит	3,85 м2	г. Кемерово, КерамаМараци
			Напольный плинтус ОРАК СХ172	40,00 м.п.	ТЦ "Облака" пр-т Кузнецкий, 33/1, "Наполка"

Примечание:

1. Все размеры даны в мм.
2. Уточнить расход материала с запасом при закупке у продавца-консультанта.
3. При заказе данный чертеж необходимо предоставить поставщику для уточнения количества материалов.
4. Стыки напольных покрытий выполняются по уровню середины дверного полотна.
5. В качестве компенсатора использовать или пробку, или плоский Т/З - профиль.
6. Покрытие пола во всей квартире выполнять в один уровень. Учесть при заливке стяжки.
7. Расход материала указан без учета запаса.

	РСКДИЗАЙН.РФ			23/06-23 ДП		
	Фамилия	Подп.	Дата	План пола, ИКП-03 Отделка пола, АИ-03 Плинтус напольный, Вид А1 Разрезы, узлы.	Стадия	Лист
Дизайнер	Осколкова А.И.		23.06.23		ДП	09
Заказчик			23.06.23			



Примечание:
 1. Все размеры даны в мм.
 2. За отметку 0.000 условно принят уровень чистого пола.
 3. Размеры уточнить по месту проведения работ.

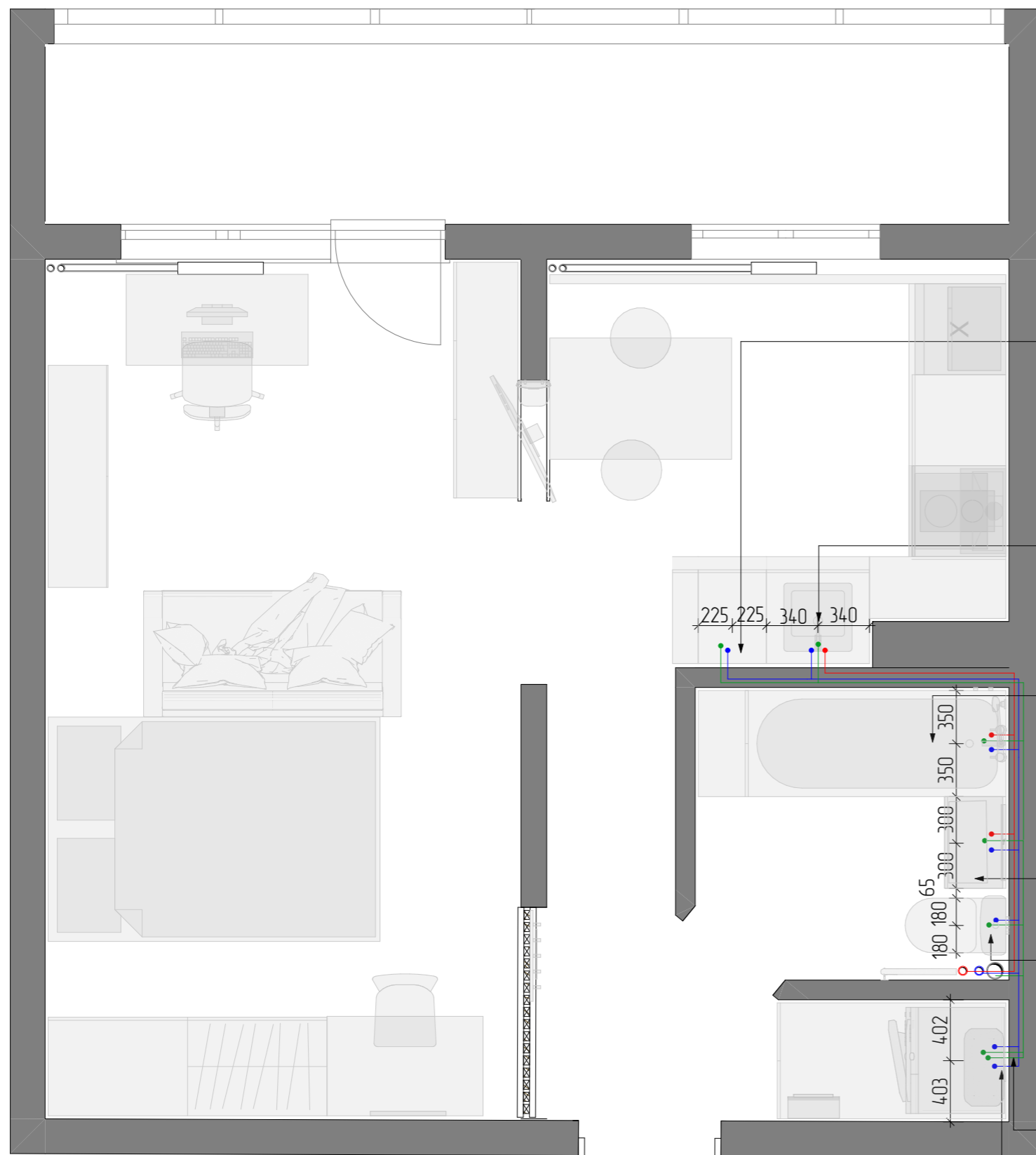
Отделка стен

Условное наименование	Условные обозначения на плане	Полный ID Элемента	Высота	Длина	Площадь
Tun 1		Плитка Настенная Ванная 600x600 мм..	2 530	7 686	19,75
Tun 2		Стены под обои Гостиная..	2 530	17 726	44,85
Tun 3		Стены под обои Кухня..	2 530	10 745	27,34
Tun 4		Стены под обои Прихожая..	2 530	10 841	27,56
Tun 5		Фартук на Кухне..	600	4 713	2,85
					122,35 м²

РСКДИЗАЙН.РФ Дизайнер Заказчик	РСКДИЗАЙН.РФ Фамилия Подп. Дата			Отделка стен, План с отделкой стен	23/06-23 ДП		
	Осколкова А.И. 23.06.23 23.06.23				Стадия ДП	Лист 10	Листов

Условные обозначения

Обозначения на плане	Наименование
	Холодное водоснабжение
	Горячее водоснабжение
	Канализация
	Коммуникации



Встроенная посудомоечная машина (выводы канализации + вывод холодной воды)

Мойка
Смеситель+сифон+клапан
Фильтр для питьевой воды?
(выводы канализации для кухонной мойки + выходы горячей и холодной воды для смесителя)

Выводы канализации для ванной + выходы горячей и холодной воды для смесителя

Раковина с тумбой
Смеситель+сифон+клапан
(выводы канализации для раковины + выходы горячей и холодной воды для смесителя)

Выводы коммуникаций под унитаз

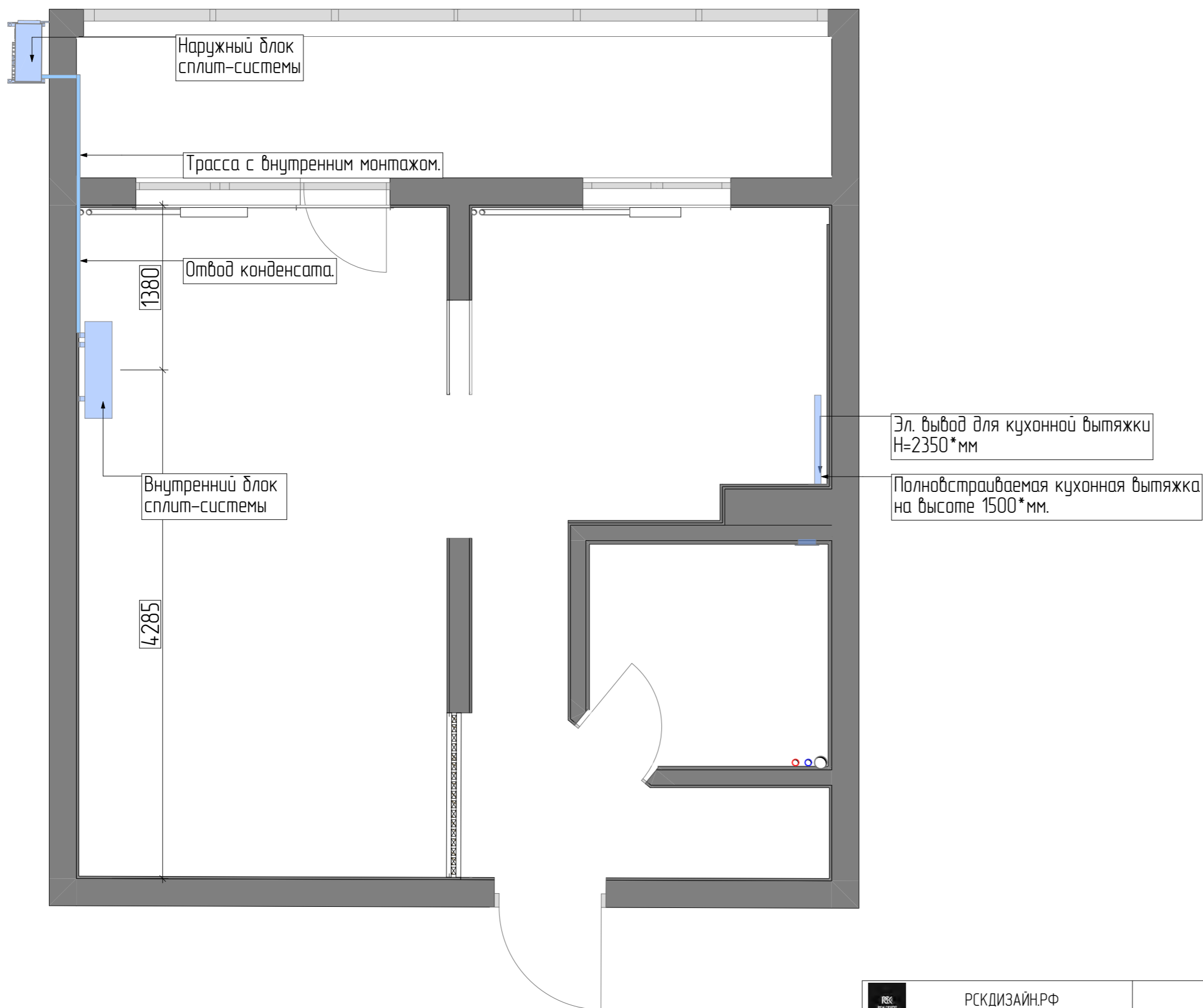
Выводы канализации для Стиральной машины Сушильной машины + вывод холодной воды (для Стиральной машины)

Выводы холодной воды для водонагревателя
(предусмотреть конденсаторную трубку с подключением к стояку, Если есть такая возможность)

Примечание:


1. Все размеры даны в мм.
2. За отметку 0.000 условно принят уровень стяжки пола.
3. Все размеры даны по центру групп. Размеры уточнить по месту проведения работ.
4. Подбор комплектующих, сантехники – согласовать с сантехником-специалистом перед покупкой.
5. Размеры выводов и привязки для сантехнического оборудования уточнить по техническим чертежам у производителя.
6. Высоту установки душевой стойки определить по месту, согласовать с заказчиком.
7. Расположение мойки и посудомойки уточнить после проекта кухни от поставщика.
8. Монтаж сантехнического оборудования производить в соответствии с инструкциями к изделиям
9. Для слива унитаза использовать трубу диаметром не менее 100мм, для остальных не менее 50мм
10. Рекомендуемый уклон канализационных труб: для труб диаметром 50 мм – 0,03 (3см на 1 п.м. трубы), для труб диаметром 100мм 0,02 (2см на 1 п.м. трубы)
11. Предусмотреть фильтры для очистки водопроводной воды на магистрали водопровода
12. данный лист смотреть совместно с развертками стен

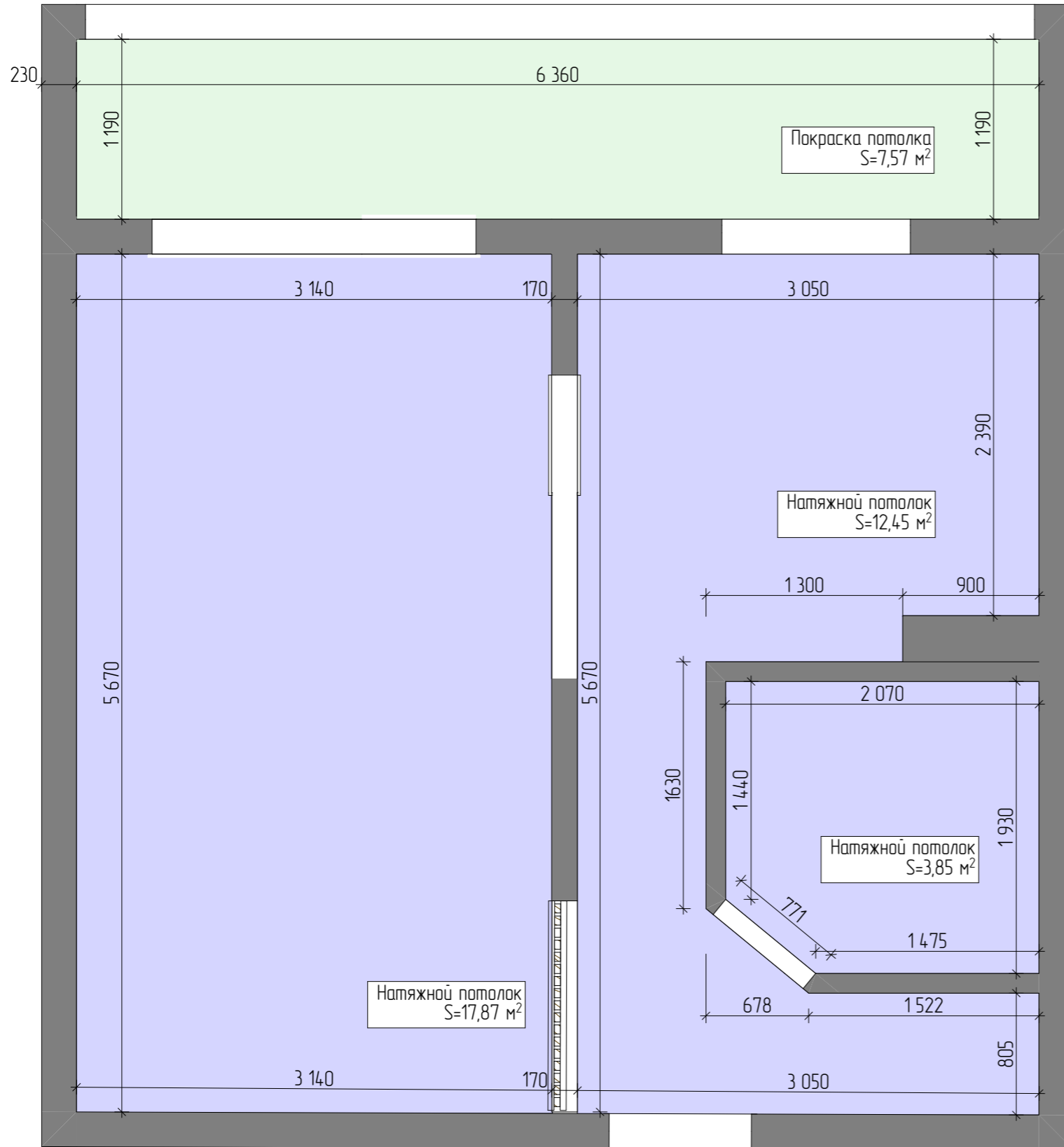
	РСКДИЗАЙН.РФ			23/06-23 ДП		
	Фамилия	Подп.	Дата	План-схема привязки выводов воды и канализации	Стадия	Лист
Дизайнер	Осколкова А.И.		23.06.23		ДП	11
Заказчик			23.06.23			



Примечание:

1. Все размеры даны в мм.
2. За отметку 0.000 условно принят уровень стяжки пола.
3. Размеры уточнить по месту проведения работ.
4. Все размеры уточнить по месту
5. Размер и форму вентиляционного отверстия подобрать под установочные отверстия вентилятора
6. Диаметр отверстия для бризеров уточнить после определения конкретной модели перед покупкой
7. Точное место выхода воздуховода для кухонной вытяжки уточнить на месте и согласовать с фирмой-изготовителем кухни
8. Отвод конденсата вывести в канализацию, либо согласовать с управляющей компанией вывод конденсационной трубки на улицу.

	РСКДИЗАЙН.РФ			23/06-23 ДП			
	Фамилия	Подп.	Дата	План кондиционирования и вентиляции	Стадия	Лист	Листов
	Дизайнер	Осколкова А.И.	23.06.23		ДП	12	
Заказчик			23.06.23				

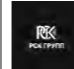


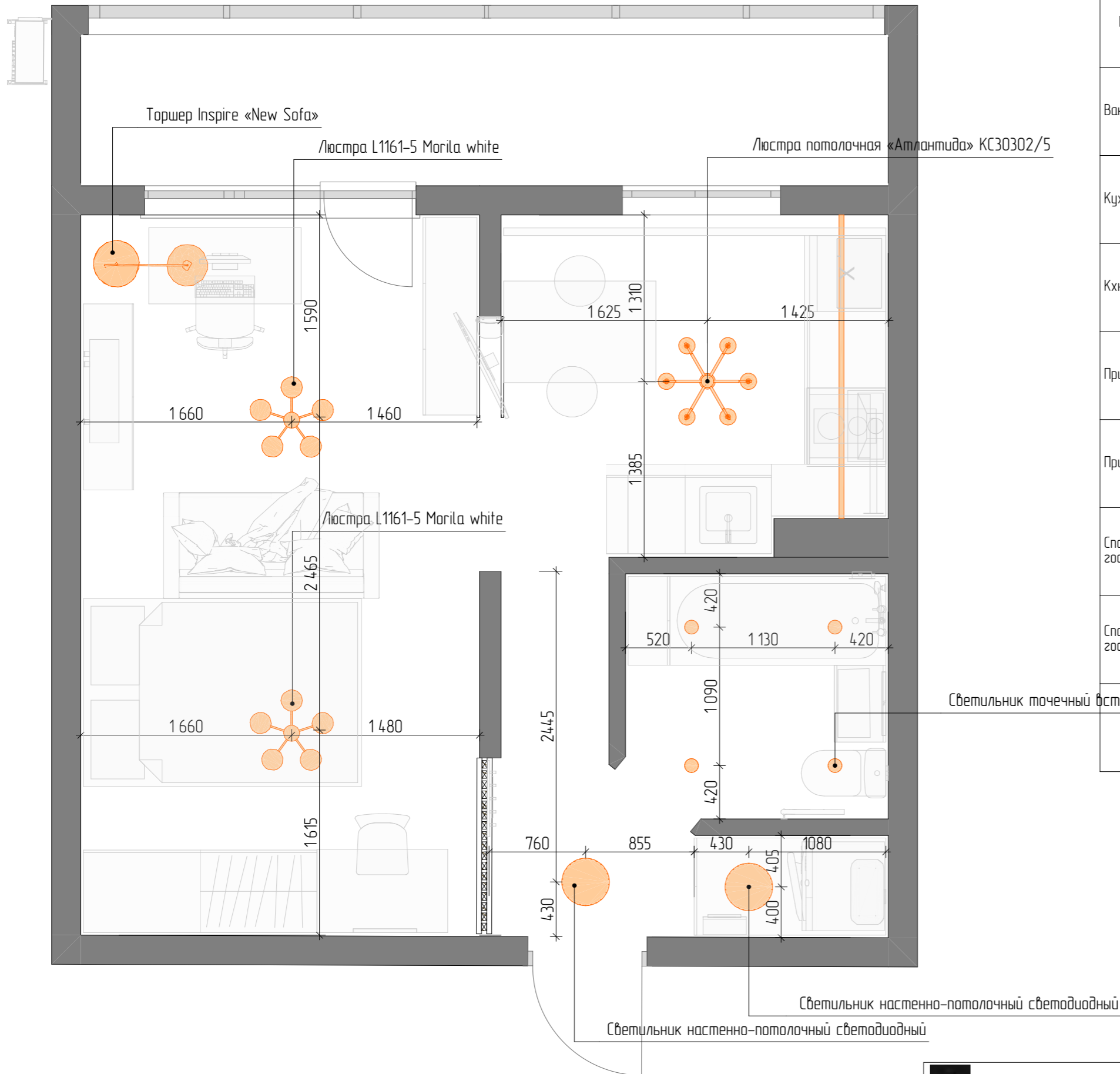
000 Ведомость отделкт потолков

Отделка потолков				
Тип Элемента	Цвет Покрытия на плане	Цвет Покрытия в интерьере	Покрытие	Площадь
Натяжной потолок			Белый матовый	34,17
Покраска потолка			Краска - Белая	7,57

Примечание:

1. Все размеры даны в мм.
2. За отметку 0.000 условно принят уровень чистого пола.
3. Размеры уточнить по месту проведения работ.
4. Возведение потолков производить с учетом встраиваемых светильников и подсветки, а так же с учетом расположения декоративных элементов.

	РСКДИЗАЙН.РФ			23/06-23 ДП			
	Фамилия	Подп.	Дата	План потолка, 000 Ведомость отделкт потолков	Стадия	Лист	Листов
	Дизайнер	Осколкова А.И.	23.06.23		ДП	13	
Заказчик			23.06.23				



Ведомость осветительных приборов


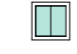

Помещение	Наименование	3D-Вид	Артикул	Количество	Стоимость
Ванная	Светильник точечный встраиваемый влагозащищенный		Леруа Мерлен Арт. 82411033	4	294,00
Кухня	Люстра потолочная «Атлантида» КС30302/5		Леруа Мерлен. Арт. 86763000	1	2077,00
Кухня	Светодиодная подсветка (встроенная в верхние шкафы Кухней-изготовителем)			1	0,00
Прихожая	Светильник настенно-потолочный светодиодный		Леруа Мерлен Арт. 84804362	1	1710,00
Прихожая	Светильник настенно-потолочный светодиодный		Леруа Мерлен Арт. 84804362	1	1710,00
Спальня-гостинная	Люстра L1161-5 Morila white		Леруа Мерлен Арт. 82140685	2	2077,00
Спальня-гостинная	Торшер Inspire «New Sofa»		Леруа Мерлен Арт. 955302	1	8170,00
	Светильник точечный встраиваемый влагозащищенный				18997,00

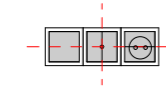
Примечание:

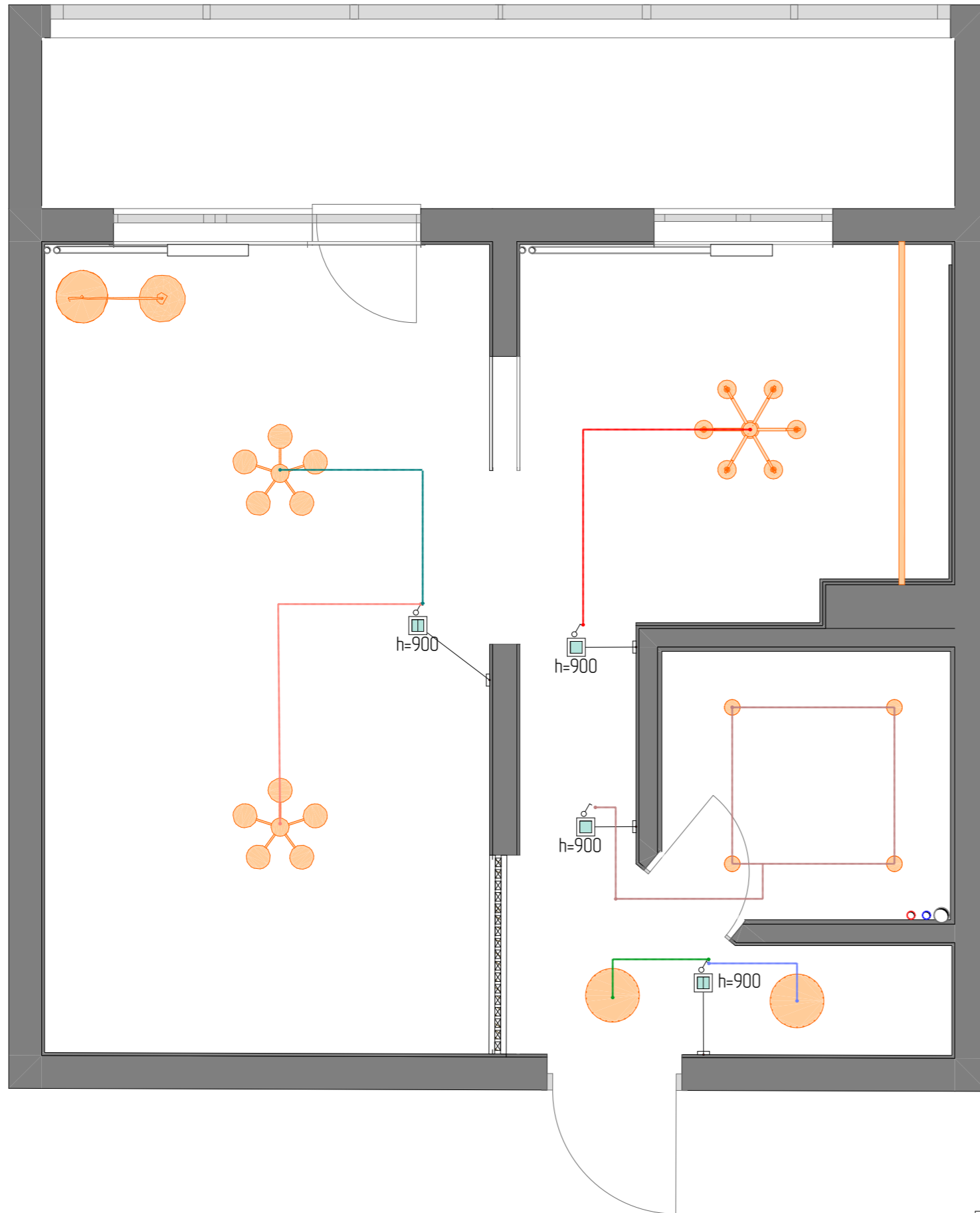
1. Все размеры даны в мм.
2. За отметку 0.000 условно принят уровень чистового пола.
3. Размеры уточнить по месту проведения работ.
4. Все розетки в жилых помещениях установить на отметке + 0.300мм от пола, за исключением указанных.
5. Все выключатели разместить на уровне +0.900мм от уровня пола, за исключением указанных.
6. Расположение и характеристики трансформаторов выбираются исходя из осветительных приборов на месте.
7. Устройство подсветки кухонного гарнитура и расположение электровыводов уточнить у фирмы-производителя кухни.

РСКДИЗАЙН.РФ			23/06-23 ДП		
Дизайнер	Осколкова А.И.	Дата	План расстановки осветительных приборов, Ведомость осветительных приборов		
Заказчик		Дата	Стадия	Лист	Листов
		23.06.23	ДП	14	


Условные обозначения:

-  - Одноклавишный выключатель
-  - Двухклавишный выключатель
-  - Розетка


 - Привязка оборудования сделана по середине электроприбора в рамке



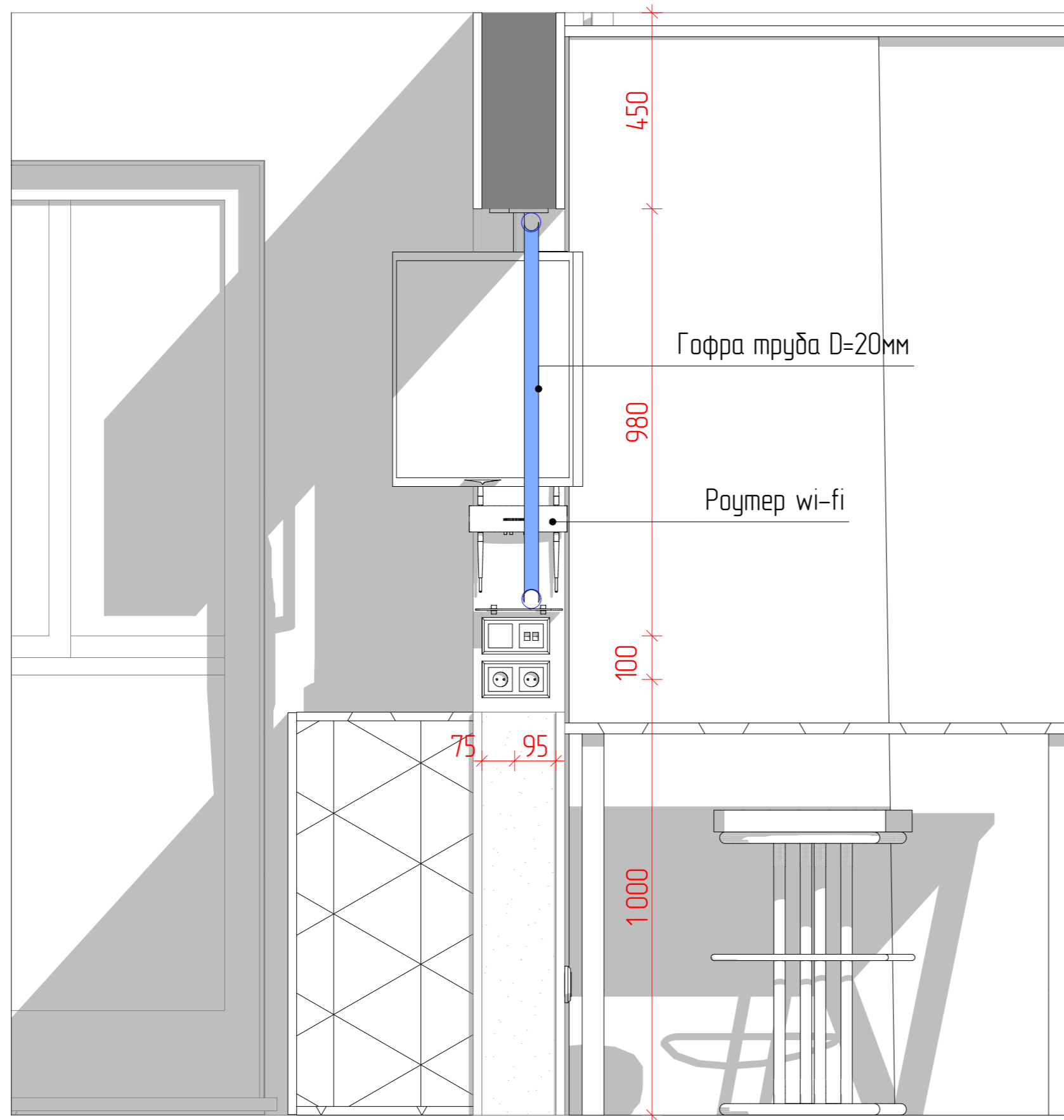
- Примечание:
1. Все размеры даны в мм.
 2. За отметку 0.000 условно принят уровень чистого пола.
 3. Размеры уточнить по месту проведения работ.
 4. Все розетки в жилых помещениях установить на отметке +0.300мм от пола, за исключением указанных.
 5. Все выключатели разместить на уровне +0.900мм от уровня пола, за исключением указанных.
 6. Розетки и выключатели в помещениях сан. узла и в зоне кухни-столовой должны иметь повышенную влагозащиту.

	РСКДИЗАЙН.РФ			23/06-23 ДП		
	Дизайнер	Фамилия	Подп.	Дата	Стадия	Лист
Заказчик	Осколкова А.И.		23.06.23	ДП	15	Листов

ЭЛ-БЛОКИ Спецификация					
РАМКИ		ВСТАВКИ (механизмы)			
Марка (ID)	Наименование	Поз. 1, наименование	Поз. 2, наименование	Поз. 3, наименование	Поз. 4, наименование
Класс защиты IP44					
РМ-1	Рамка x1 для горизонтальной и вертикальной установки	Розетка 220V	-	-	-
РМ-1	Рамка x1 для горизонтальной и вертикальной установки	Розетка 220V	-	-	-
РМ-1	Рамка x1 для горизонтальной и вертикальной установки	Розетка 220V	-	-	-
РМ-1	Рамка x1 для горизонтальной и вертикальной установки	Розетка 220V	-	-	-
РМ-1	Рамка x1 для горизонтальной и вертикальной установки	Розетка 220V	-	-	-
Класс защиты IP20					
РМ-1	Рамка x1 для горизонтальной и вертикальной установки	Выключатель 1 клавишный проходной	-	-	-
РМ-1	Рамка x1 для горизонтальной и вертикальной установки	Выключатель 1 клавишный проходной	-	-	-
РМ-1	Рамка x1 для горизонтальной и вертикальной установки	Выключатель 2 клавишный проходной	-	-	-
РМ-1	Рамка x1 для горизонтальной и вертикальной установки	Выключатель 2 клавишный проходной	-	-	-
РМ-1	Рамка x1 для горизонтальной и вертикальной установки	Розетка 220V	-	-	-
РМ-1	Рамка x1 для горизонтальной и вертикальной установки	Розетка 220V	-	-	-
РМ-1	Рамка x1 для горизонтальной и вертикальной установки	Розетка 220V	-	-	-
РМ-1	Рамка x1 для горизонтальной и вертикальной установки	Розетка 220V	-	-	-
РМ-1	Рамка x1 для горизонтальной и вертикальной установки	Розетка 220V	-	-	-
РМ-1	Рамка x1 для горизонтальной и вертикальной установки	Розетка 220V	-	-	-
РМ-1	Рамка x1 для горизонтальной и вертикальной установки	Розетка 220V	-	-	-
РМ-2	Рамка x2 для горизонтальной и вертикальной установки	Интернет	Розетка сетевая HDMI x1RSA	-	-
РМ-2	Рамка x2 для горизонтальной и вертикальной установки	Розетка 220V	Розетка 220V	-	-
РМ-2	Рамка x2 для горизонтальной и вертикальной установки	Розетка 220V	Розетка 220V	-	-
РМ-2	Рамка x2 для горизонтальной и вертикальной установки	Розетка 220V	Розетка 220V	-	-


	РСКДИЗАЙН.РФ			23/06-23 ДП		
	Фамилия	Подп.	Дата	Планировочное решение №4	Стадия	Лист
Дизайнер	Осколкова А.И.		23.06.23		ДП	17
Заказчик			23.06.23			

Узел 01



Примечание:

1. Все размеры даны в мм.
2. За отметку 0.000 условно принят уровень чистого пола.
3. Размеры уточнить по месту проведения работ.
4. Размерная привязка розетки или группы розеток дана по первому месту в рамке, если не указано отдельно.
5. Прокладку интернет и ТВ кабеля выполнить на этапе черновых работ.
6. Гофру трубу заложить в штробу, на этапе черновых работ, для дальнейшего прокидывания кабелей.

		РСКДИЗАЙН.РФ			23/06-23 ДП		
Дизайнер	Фамилия	Подп.	Дата	Узел 01	Стадия	Лист	Листов
Заказчик	Осколкова А.И.		23.06.23		ДП	18	
			23.06.23				